



Systèmes de toiture Re-Ply™

Réponses

Qu'est-ce qu'une toiture appliquée à l'état liquide ?

Est-ce que toutes les toitures à problèmes doivent être démolies ?

Où et quand faut-il songer à un système appliqué à l'état liquide ?

Est-ce que les toitures appliquées à l'état liquide sont écologiques ?

Pourquoi payer pour remplacer votre toiture quand ce n'est pas nécessaire ?



Systemes de toiture Re-Ply™

Perfectionnement des membranes elastomeres depuis 1986

Qu'est ce qu'une toiture appliquée à l'état liquide ?

Est-ce que les toitures appliquées à l'état liquide peuvent permettre d'éviter des démolitions coûteuses de la toiture ?

Une toiture appliquée à l'état liquide est un système multicouches qui constitue un enduit sans joints, étanche à l'eau, sur une base existante validée, éliminant ainsi le coût élevé de la démolition et du remplacement de la toiture.

Tous les jours, de nombreuses toitures qui pourtant conviendraient à une rénovation par une toiture écologiquement saine appliquée à l'état liquide, sont démolies. Ceci résulte en d'énormes dépenses inutiles engendrées par l'arrêt d'exploitation, la reconstruction et l'élimination des déchets.

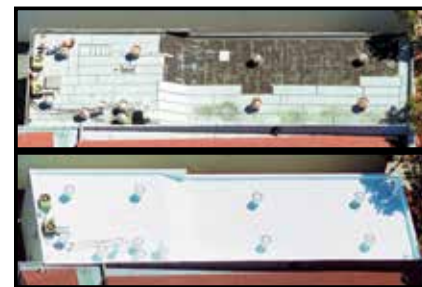
Ne laissez pas votre toiture dévorer votre budget d'entretien. Ne payez jamais pour remplacer une toiture que vous pouvez transformer en toiture étanche écologique et renouvelable.



Base métallique



Base une seule couche



Base en goudron

Qu'est-ce qui détermine le succès d'un système de toiture appliqué à l'état liquide ?

1) Certification

L'analyse du toit est une des nécessités fondamentales avant de demander un devis à un couvreur. L'analyse approfondie effectuée pour les systèmes Re-Ply™ d'ASTEC®, parfois accompagnée d'une mesure aux infra-rouges, déterminera si votre toiture peut servir de base pour une toiture anti-chaueur appliquée à l'état liquide.

2) Réparations

Une fois qu'une toiture existante est validée pour la transformation en toiture Re-Ply™ d'ASTEC®, il se peut que des réparations soient nécessaires sur la couche de base. Ces réparations englobent les drainages, les gouttières, les bavettes, les verrières, le remplacement d'isolant mouillé, etc.

3) Spécifications

Des spécifications détaillées pour l'application, adaptées à chaque type de toiture formant la couche de base, sont essentielles au succès à long terme du projet.

4) Systèmes et produits de qualité

Les toitures appliquées à l'état liquide ne peuvent être durables et renouvelables que grâce à l'utilisation de produits et de systèmes éprouvés dans le temps et de qualité fiable et constante.

5) Main d'œuvre qualifiée

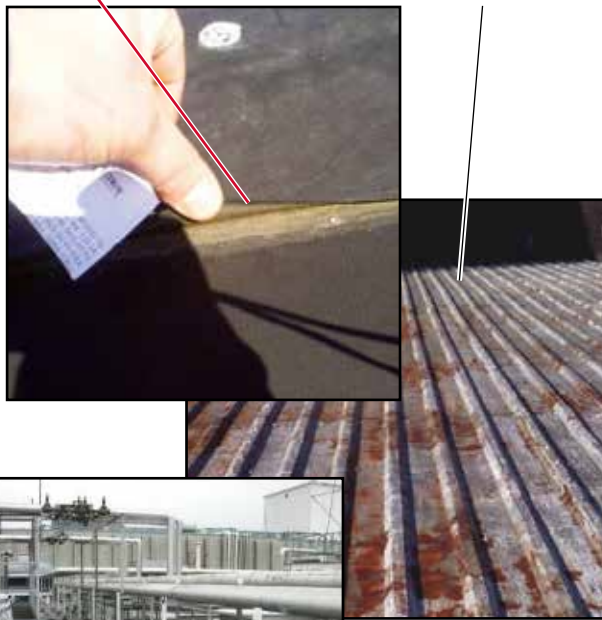
Même les meilleurs produits peuvent défaillir s'ils ne sont pas appliqués correctement. Le seul moyen d'assurer que la toiture appliquée à l'état liquide accomplit son rôle et protège comme il se doit est d'employer des couvreurs professionnels formés qui appliquent des produits de qualité en suivant des méthodes détaillées pour le système.

Comment convient-il d'évaluer la toiture existante ?

(Certains toits ne conviennent pas au système Re-Ply™ d'ASTEC®)

Raccords et joints entrebâillés

Rouille et corrosion du métal



Il n'est pas toujours possible ou même conseillé de restaurer un toit avec des membranes ASTEC appliquées à l'état liquide. Une analyse détaillée par une entreprise agréée par ASTEC constitue une première étape cruciale.

- Elle évaluera le toit dans son entier, y compris tous les drainages, parapets, ouvertures, etc.
- Elle recherchera les défauts dans les matériaux, les fixations et le mastic ainsi que la présence d'isolant mouillé et autres problèmes dissimulés.
- Elle prendra note de la pente, des joints, des points faibles et des anciennes réparations du toit pour déterminer si ce dernier convient ou non à la transformation en toiture Re-Ply™ d'ASTEC®.

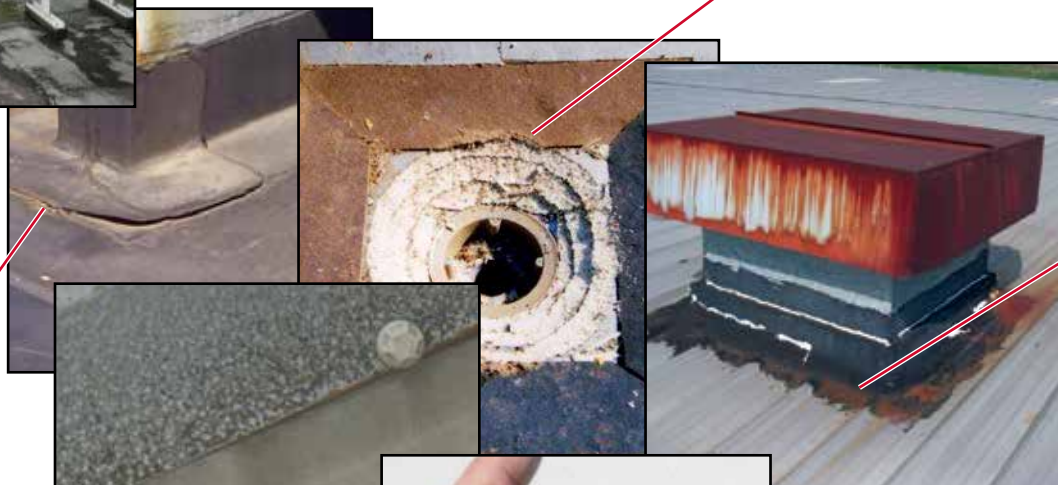
Il existe des systèmes Re-Ply™ d'ASTEC® conçus pour transformer la plupart des bases de toiture traditionnelles. Les formules chimiques et les standards de fabrication de haute qualité (ISO 9001-2008) des produits Re-Ply nous permettent de restaurer – et de garantir – les toits en métal, en goudron et à une seule couche. Il est absolument nécessaire d'analyser complètement chaque toiture pour déterminer sa compatibilité avec le système appliqué à l'état liquide Re-Ply™ d'ASTEC®.

Tous les problèmes de toiture illustrés ici ont été résolus grâce à un système Re-Ply™ d'ASTEC® adapté, et ils sont actuellement couverts par la garantie renouvelable ASTEC Renewable™.



Nombreuses ouvertures, idéal pour les toitures appliquées à l'état liquide

Drainages avec problèmes dissimulés

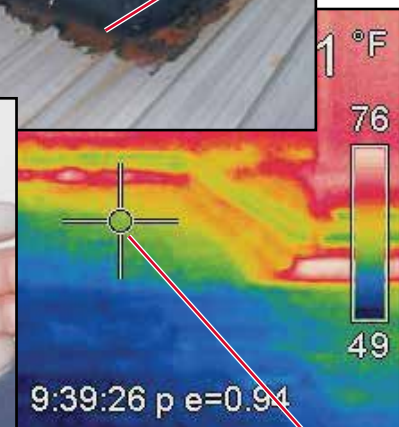
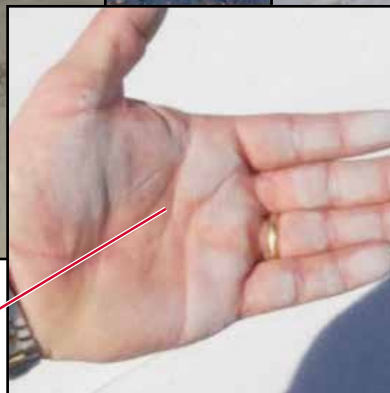


Réparations défectueuses

Bavettes et manchons défectueux



Fixations desserrées



Des analyses infrarouges détectent des problèmes dissimulés

Couche de base abîmée par des fissures, des décollements ou des dépôts crayeux.

Comment doit-on préparer une toiture validée avant d'installer du Re-Ply™ ?

Réparation d'une couche de base abîmée, de la sous-couche et de l'isolant.



Réalisation correcte de l'étanchéité des verrières et des autres ouvertures



Il existe un processus de préparation ASTEC spécifique pour tous les types de couches de base qui dépend du matériau de la toiture originale. Cette préparation doit être faite par une entreprise agréée par ASTEC®.

Les réparations nécessaires sont effectuées en premier. Normalement, cela ne dépasse pas 10 % de la surface de la toiture, mais cela a pu aller jusqu'à 25 % dans certains cas.

- Isolant mouillé remplacé
- Matériau décollé enlevé
- Couche de base défectueuse réparée
- Fixations desserrées remplacées ou resserrées.
- Drainages, parapets et ouvertures etc. réparés

La méthode de **nettoyage de la couche de base** varie fortement selon que celle-ci est en métal, en goudron, en caoutchouc ou en une variété d'autres matériaux. ASTEC fournit des produits de rinçage, des produits antirouille, des produits d'étanchéité et d'autres produits spécifiques pour nettoyer et préparer chaque type de couche de base.

Il est essentiel d'effectuer correctement la réparation, le nettoyage, l'installation des bavettes et l'étanchéité de la couche de base pour garantir le succès de la toiture Re-Ply™ d'ASTEC®.



Des bavettes sans joint appliquées à l'état liquide sont idéales pour les ouvertures de forme irrégulière



Réalisation de l'étanchéité des joints et des fixations sur une couche de base en métal

Pose de nouvelles bavettes et réalisation de l'étanchéité de tous les joints sur toutes les couches de base



Nettoyage correct selon le processus déterminé pour chaque couche de base

Remplacement d'isolant mouillé après détection à l'infrarouge



Toutes les fixations sont resserrées ou remplacées et étanchées; les toitures métalliques rouillées sont enduites d'un apprêt antirouille



Peut-on installer Re-Ply™ sur une toiture métallique ? Oui bien sûr.



Pourquoi ?

Les toitures métalliques sont constituées de tôles qui se chevauchent et de fixations qui sont toutes très sensibles à la rouille, au vent, ainsi qu'au desserrage causé par les chocs thermiques. Il en résulte des réparations fréquentes et un remplacement coûteux.

Quand ?

Les toitures métalliques dont la structure est saine sont des candidates privilégiées pour la transformation en toiture Re-Ply™ d'ASTEC®. Une fois terminée, la nouvelle toiture sans joints sera étanche au vent et à l'eau, résistante aux chocs thermiques, et aura des propriétés antirouille durables.

Comment ?

Les toitures métalliques sont restaurées, nettoyées, et transformées par des professionnels en toitures Re-Ply™ d'ASTEC® (voir le système pour métal à la page opposée), à l'aide de produits de première qualité, de méthodes éprouvées et d'entreprises agréées par ASTEC®.

Quel est le système Re-Ply™ d'ASTEC® normalement* utilisé pour transformer les toitures métalliques ?



Réponses

* Voici le système usuel pour les toitures métalliques. Les produits et la méthode peuvent varier selon le type de toiture et son état. Veuillez contacter votre représentant ASTEC pour les spécifications d'application détaillées.



1. PRÉPARATION DE LA COUCHE DE BASE MÉTALLIQUE

- Réparez la couche de base en métal selon les **spécifications d'ASTEC**
- Resserrez ou remplacez toutes les fixations desserrées ou manquantes
- Nettoyez et passez à l'eau sous pression
- Neutralisez la rouille avec une couche d'antirouille **ASTEC B-16-71 Rust Control**



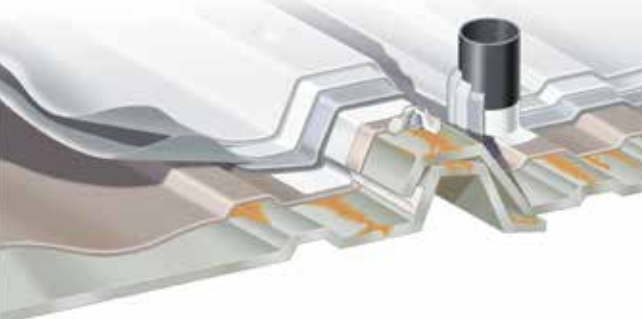
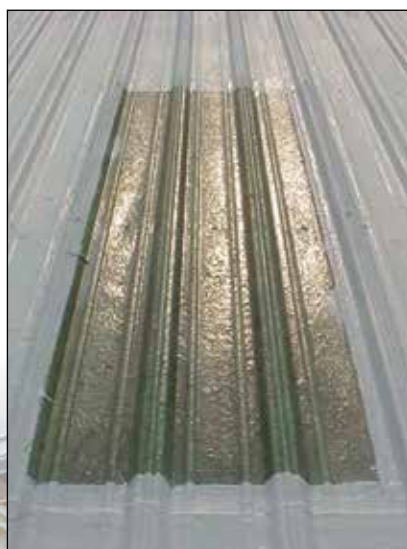
2. ÉTANCHÉITÉ

- Contrôlez à nouveau toutes les fixations et étanchez les toutes avec de l'**ASTEC WPM #9**
- Servez-vous de **ruban ASTEC BBT** ou de **tissu polymère de renforcement** pour étancher tous les joints et toutes les ouvertures de toiture métallique comme les cheminées, les événements, les verrières et les parapets.
- Enduisez d'une couche épaisse d'**ASTEC WPM #9**, pour enrober le BBT ou le renforcement en tissu sur tous les joints et toutes les ouvertures afin de constituer une surface sans joint, étanche à l'eau



3. FINITION POUR LA GARANTIE

- Ré-inspectez le toit dans son entier pour confirmer que l'étanchéité correspond aux spécifications **ASTEC**
- Appliquez une première couche de finition anti-chaleur **ASTEC Cool Roofing**
- Appliquez des couches supplémentaires de la finition **ASTEC** choisie afin d'obtenir les caractéristiques exigées pour la **garantie renouvelable ASTEC Renewable™** ayant trait aux systèmes à couche de base en métal



Peut-on installer Re-Ply™ sur une toiture à membrane **une seule couche** ?

Oui bien sûr.



Pourquoi ?

Les toitures à membrane une seule couche sont constituées de feuilles attachées à une sous-couche. Elles sont sensibles à la dégradation par la chaleur et les UV, aux dépôts crayeux, au rétrécissement et au décollement, ce qui conduit à des réparations chères et à un remplacement coûteux.

Quand ?

Les toitures à membrane une seule couche avec une sous-couche saine et une bonne adhésion peuvent être facilement transformées en toiture Re-Ply™ d'ASTEC®. Une fois terminée, la nouvelle surface sans joints sera étanche au vent et à l'eau tout en réfléchissant les rayons destructeurs du soleil, ce qui réduit la température à l'intérieur du bâtiment et allonge la durée de vie du toit.

Comment ?

Les toitures à membrane une seule couche sont restaurées, nettoyées et transformées en toitures Re-Ply™ d'ASTEC® (voir le système pour membrane une seule couche à la page opposée), grâce à des produits de première qualité, des méthodes éprouvées et des entreprises agréées par ASTEC®.

Quel est le système Re-Ply™ d'ASTEC® normalement* utilisé pour transformer des toitures à membrane une seule couche ?



Réponses

* Systèmes usuels pour les toitures à membrane une seule couche (EPDM, TPO, PVC, Hypalon). Les produits et la méthode peuvent varier selon le type de toiture et son état. Veuillez contacter votre représentant ASTEC pour les spécifications d'application détaillées.



1. PRÉPARATION D'UNE COUCHE DE BASE À MEMBRANE UNE SEULE COUCHE

- Réparez les toitures à membrane une seule couche selon les **spécifications ASTEC**
- Neutralisez les dépôts crayeux avec l'apprêt qui se rince **ASTEC EPDM Rinseable Primer**
- Nettoyez la surface et passez-la à l'eau sous pression
- Contrôlez à nouveau que la couche de base à membrane une seule couche est prête pour installer le Re-Ply



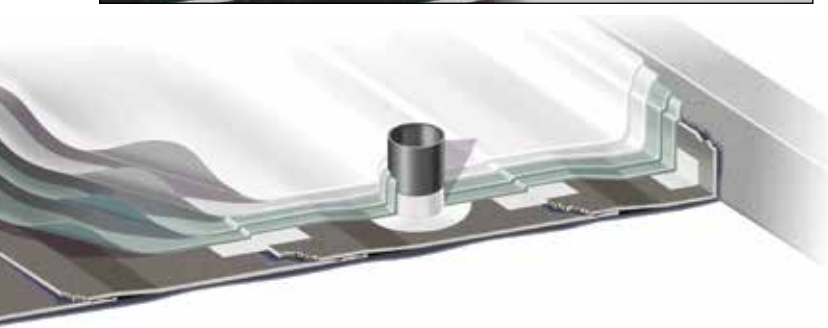
2. ÉTANCHÉITÉ

- Servez-vous de **ruban ASTEC BBT** ou de **tissu polymère de renforcement** pour étancher tous les joints et toutes les ouvertures de la toiture comme les cheminées, les événements, les poteaux et les parapets.
- Enduisez toutes les bandes de ruban avec de l'**ASTEC 2000 Base**
- Appliquez une première couche homogène d'**ASTEC 2000 Base**
- Appliquez une deuxième couche homogène d'**ASTEC 2000 Base**



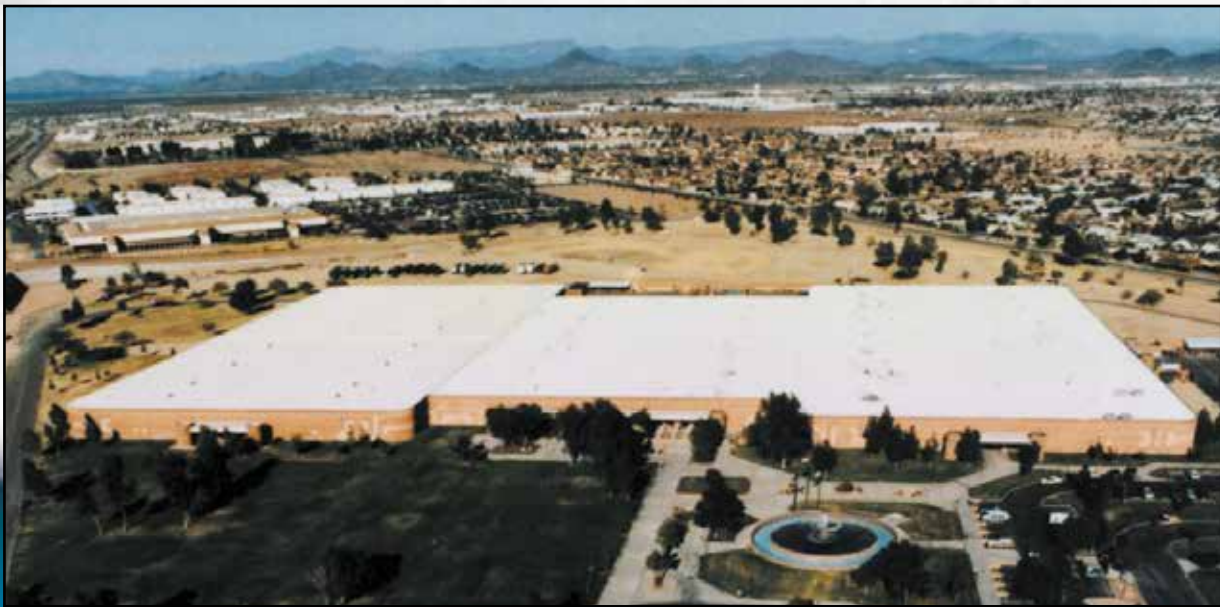
3. FINITION POUR LA GARANTIE

- Ré-inspectez le toit dans son entier pour confirmer que l'étanchéité correspond aux spécifications ASTEC.
- Appliquez une première couche de finition anti-chauffeur **ASTEC 2000 Finish**
- Appliquez des couches de finition supplémentaires d'**ASTEC 2000 Finish** afin d'obtenir les caractéristiques exigées pour la **garantie renouvelable ASTEC Renewable™** ayant trait aux systèmes à couche de base constituée d'une membrane une seule couche



Peut-on installer Re-Ply™ sur un toit en **goudron** ?

Oui bien sûr.



Pourquoi ?

Les toitures en goudron, en bitume modifié ou en rouleaux sont sensibles à la dégradation par la chaleur et les UV, au décollement et aux fissures ce qui conduit à des réparations fréquentes et à un remplacement coûteux.

Quand ?

Les toitures en goudron avec une sous-couche saine et une couche de base réparable peuvent être transformées en toitures Re-Ply™ d'ASTEC®. Une fois terminée, la nouvelle surface sans joints sera étanche au vent et à l'eau tout en réfléchissant les rayons destructeurs du soleil, ce qui réduit la température à l'intérieur du bâtiment et allonge la durée de vie du toit.

Comment ?

Les toitures en goudron sont restaurées, nettoyées et transformées en toitures Re-Ply™ d'ASTEC® par des professionnels (*voir le système pour composite goudron à la page opposée*), grâce à des produits de première qualité, des méthodes éprouvées et des entreprises agréées par ASTEC®.

Quel est le système Re-Ply™ d'ASTEC® normalement* utilisé pour transformer des toitures en **goudron** ?

*Voici le système général pour les toits en goudron (BUR, goudron + graviers). Les produits et la méthode peuvent varier selon le type de toiture et son état. Veuillez contacter votre représentant ASTEC pour les spécifications d'application détaillées.



1. PRÉPARATION DE LA COUCHE DE BASE EN GOUDRON

- Réparez la couche de base en goudron selon les **spécifications d'ASTEC**
- Nettoyez et passez à l'eau sous pression
- Ré-inspectez pour vérifier que la couche de base en goudron est prête à l'application d'enduit Re-Ply

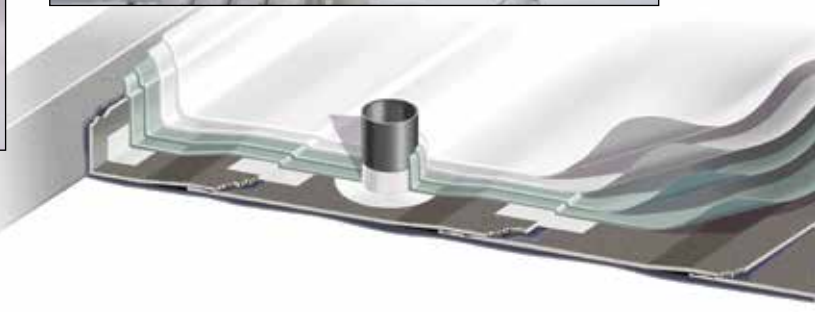
2. ÉTANCHÉITÉ

- Servez-vous de **tissu polymère de renforcement** et/ou de **WPM #10** pour étancher tous les joints et ouvertures de toiture comme les cheminées, les événements, les poteaux et les parapets. (Certains toits en goudron nécessitent un renforcement complet en tissu)
- Enduisez toutes les bandes de ruban avec du produit d'étanchéité **ASTEC Base Sealer #4**
- Appliquez une première couche homogène d'**ASTEC Base Sealer #4**
- Appliquez une deuxième couche homogène d'**ASTEC Base Sealer #4**



3. FINITION POUR LA GARANTIE

- Ré-inspectez le toit dans son entier pour confirmer que l'étanchéité correspond aux spécifications ASTEC.
- Appliquez une première couche de finition anti-chaueur **ASTEC 2000 Finish**
- Appliquez des couches de finition supplémentaires d'**ASTEC 2000 Finish** afin d'obtenir les caractéristiques exigées pour la **garantie renouvelable ASTEC Renewable™** ayant trait aux systèmes à couche de base en goudron



Est-ce que toutes les toitures appliquées à l'état liquide sont identiques ?

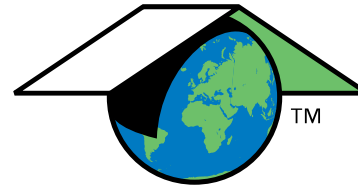
Absolument pas !

Questions à toujours poser :

- ✓ Est-ce que c'est étanche ?
- ✓ Est-ce qu'il existe un système de toiture spécifique correspondant à mon toit ?
- ✓ Est-ce que c'est installé par une entreprise agréée ?
- ✓ Quelle est la garantie ?
- ✓ Est-ce que c'est durable / peut être restauré ?
- ✓ Est-ce que c'est un partenaire Energy Star ?
- ✓ Est-ce que c'est écologique ?
- ✓ Est-ce que c'est homologué LEED ?
- ✓ Est-ce que c'est conforme à l'ASHRAE ?
- ✓ Est-ce que c'est conforme à Titre 24 ?
- ✓ Quels en sont les avantages fiscaux ?
- ✓ Est-ce que le fabricant est homologué ISO ?

La performance des matériaux appliqués à l'état liquide, des formules chimiques, des méthodes de préparation et des systèmes d'application varient grandement d'une marque à l'autre. En fait, certains produits ne sont qu'une simple fine couche de peinture réfléchissante pour bloquer temporairement les rayons UV du soleil. Ces produits de basse qualité ne sont pas conçus pour être étanches, durables ou conformes à des normes ou spécifications particulières.

Les systèmes Re-Ply™ d'ASTEC® sont constitués de plusieurs couches de renforcement de grande qualité, d'antirouille, d'enduit d'étanchéité et de couches de finition durables. Toutes sont appliquées conformément aux spécifications correspondant au type de couche de base spécifique par des entreprises agréées par ASTEC®.



Sauvegardez votre toiture. Économisez votre argent. Économisez de l'énergie. Préservez la planète.

De l'acquisition des matériaux aux systèmes ASTEC installés, en passant par la fabrication, Insulating Coatings Corporation est un ardent acteur de la préservation et de la protection de l'environnement.



ENERGY STAR® est un partenariat dynamique entre le gouvernement et l'industrie qui offre aux entreprises et aux consommateurs des solutions à faible consommation énergétique, ce qui facilite les économies d'argent tout en sauvegardant l'environnement pour les générations futures.



USGBC est une association caritative selon l'article 501(c)(3) de la loi américaine qui certifie l'aspect écologique des entreprises, des résidences, des hôpitaux, des écoles et des quartiers. Elle est dédiée au développement et à l'éducation des pratiques écologiques dans le bâtiment ainsi qu'à la promotion de son système de classification des bâtiments écologiques (Green Building Rating System™) **LEED®** (Leadership in Energy and Environmental Design).



ASHRAE (American Society of Heating, Refrigerating and Air-Conditioning Engineers) développe des normes ayant trait aux processus de réfrigération et à la conception et l'entretien du climat à l'intérieur des bâtiments. La norme ASHRAE 90.1-2007 est actuellement en vigueur pour l'énergie consommée par les bâtiments sauf pour les bâtiments résidentiels de faible hauteur. Elle comporte des méthodes issues de consensus pour réduire la consommation d'énergie ainsi que des exceptions, y compris celles ayant trait aux toitures anti-chaaleur à membrane.

Agréé par l'institut de normalisation américain (ANSI, American National Standards Institute).

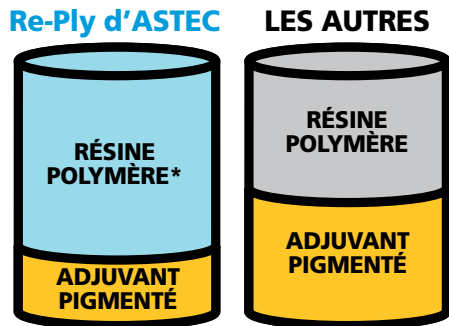


NSF International, The Public Health and Safety Company™ est une association de santé publique qui fournit les certificats de conformité du système de gestion aux normes ISO 9000, ISO 14000, QS-9000, ainsi que les formations et documents qui s'y rapportent.



ISO Organisation internationale de normalisation. La source des normes ISO 9000, ISO 14000 ainsi que de plus de 14 000 normes internationales pour les entreprises, les gouvernements et la société. Elle sert de pont entre les secteurs publics et privés.

Pourquoi est-ce que les "systèmes" Re-Ply™ d'ASTEC® représentent la meilleure solution pour les toitures appliquées à l'état liquide ?



Plus de polymère, moins de pigment = toiture durable de haute qualité

Moins de polymère, plus de pigment = durabilité réduite de la toiture

Les types et qualités de polymères varient grandement, tout comme ceux des pigments et autres adjuvants.

* Les produits Re-Ply™ d'ASTEC® sont fabriqués avec une concentration plus élevée de polymère par rapport aux pigments, selon des normes ISO strictes pour l'exactitude des proportions. Il en résulte une grande performance et une durabilité sur le long terme.



La garantie renouvelable ASTEC® RENEWABLE™ couvre à la fois les matières et la main d'œuvre. Par définition une toiture durable est une toiture renouvelable.

Une toiture Re-Ply™ d'ASTEC® peut être restaurée et la garantie renouvelée permettant ainsi de faire d'énormes économies.

Produits Re-Ply™ d'ASTEC® — qualité et régularité

Le contrôle de qualité, par l'intermédiaire de normes de fabrication certifiées ISO 9001-2008, assure une grande continuité lot après lot, année après année. L'utilisation des meilleurs ingrédients fournit une base de qualité pour une toiture durable sur le long terme et renouvelable.



Systèmes Re-Ply™ d'ASTEC® — spécifications adaptées à la couche de base

En plus de la haute qualité des produits, les systèmes de toitures Re-Ply™ d'ASTEC® sont systématiquement appliqués selon des méthodes éprouvées en utilisant des combinaisons de produits spécifiques aux toitures existantes qu'elles soient en métal, en goudron ou à membrane une seule couche, ou autres.

Entreprises agréées ASTEC® — expérience et savoir faire

Même les meilleurs produits de toiture appliqués à l'état liquide dépendent de la qualité de l'installation. Parmi les entreprises les plus compétentes qui ont été formées et agréées par ASTEC, certaines collaborent avec nous depuis le début, au milieu des années 80. Chaque nouvelle restauration de toiture est soigneusement évaluée, planifiée et les produits sont strictement appliqués selon les spécifications Re-Ply™ d'ASTEC®.

Les garanties renouvelables ASTEC® RENEWABLE™ — assurent la durabilité

Des produits de qualité, installés par des personnels compétents selon les spécifications de la garantie permet à Insulating Coatings Corporation de garantir la durabilité de l'étanchéité des toitures ASTEC. Notre garantie d'une durée de 10 et 15 ans est la seule à porter la marque "Renewable" (Renouvelable).

Des clients satisfaits depuis de nombreuses années – des centaines de millions de pieds carrés installés dans le monde

La satisfaction des clients est le résultat de la qualité et de la régularité de la fabrication, de l'installation et du renouvellement de la garantie. ASTEC a reçu de nombreux compliments de la part de ses clients, nouveaux aussi bien qu'anciens, lesquels restent toujours surpris par l'excellente rentabilité financière des toitures ASTEC.

Simplicité pour tout le monde

Économiquement, écologiquement et du point de vue de toutes les performances, la toiture anti-chaud appliquée à l'état liquide Re-Ply™ d'ASTEC® est simplement devenue le choix le plus judicieux qui existe.

Est-ce que les systèmes de toits anti-chaueur Re-Ply™ d'ASTEC® ont d'autres avantages ?

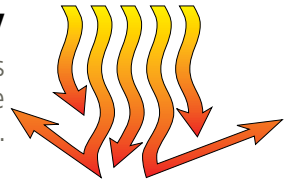


Économies de pose de 50 % ou plus

Les systèmes de toitures appliquées à l'état liquide Re-Ply™ d'ASTEC® peuvent être installés directement sur la plupart des toitures traditionnelles. Les coûts de démolition, d'élimination des déchets, de reconstruction et des longues perturbations à l'intérieur du bâtiment sont éliminés.

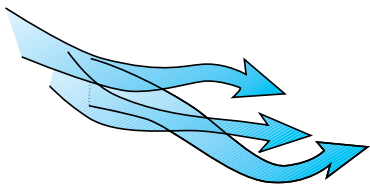
Un bouclier contre les radiations UV

Les systèmes de toiture anti-chaueur Re-Ply™ d'ASTEC® ont une résistance plus élevée à la dégradation causée par les UV que la plupart des matériaux de toiture traditionnels.



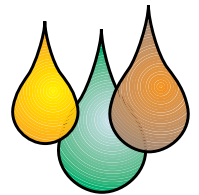
Protection ininterrompue contre le vent et les intempéries

Une fois que les anciens joints, les anciennes fixations et les fuites ont été étanchés, des enduits d'étanchéité et de finition ininterrompus sans joint Re-Ply™ d'ASTEC® sont appliqués en couches homogènes, ce qui résulte en une plus grande résistance au vent.



Barrière contre la corrosion

Les formules chimiques du Re-Ply™ d'ASTEC® sont extrêmement résistantes aux embruns, à la pluie acide et aux autres contaminants en suspension dans l'air.



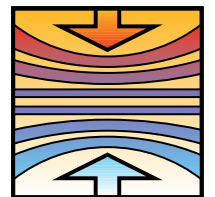
Stabilité tous climats

Une fois sèche, la surface du Re-Ply™ d'ASTEC® conserve sa grande flexibilité et son étanchéité, qu'elle soit exposée à la chaleur ou au froid et à des conditions sèches et humides.



Réduit les dégâts dus aux chocs thermiques

Les systèmes de toiture anti-chaueur Re-Ply™ d'ASTEC® minimisent les effets des coefficients de dilatation et de contraction variés des matériaux qui constituent les toits, et qui causent des mouvements préjudiciables, des fissures et des desserrages.



Apporte des avantages écologiques anti-chaueur

Les systèmes Re-Ply™ d'ASTEC® sont conformes ou même supérieurs à toutes les normes publiques ou privées connues ayant trait aux toits anti-chaueur et aux subventions pour les toitures écologiques. Économies sur les coûts d'installation. Économies d'énergie. Sauvegardez notre planète. Le blanc ASTEC est "vert".



La garantie renouvelable ASTEC® RENEWABLE™

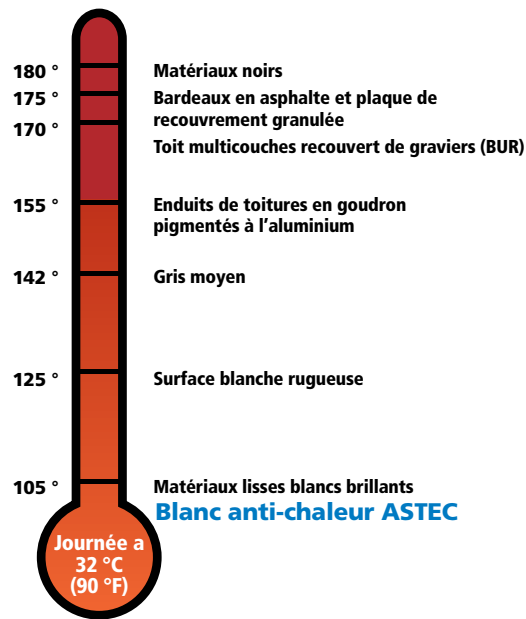
Une toiture Re-Ply™ d'ASTEC® appliquée par des professionnels est garantie pour une durée de 10 ou 15 ans – pour la matière ET la main d'œuvre. La toiture peut être renouvelée à l'expiration de la garantie pour une fraction du coût initial en considérant la valeur actuelle du dollar.



Ne payez jamais plus pour démolir une toiture et la remplacer quand vous pouvez la restaurer avec Re-Ply — et obtenir une durabilité sur le long terme

Quelles sont les performances anti-chaueur et écologiques des systèmes de toiture anti-chaueur Re-Ply™ d'ASTEC® ?

Comparaison des apports de chaleur par la toiture

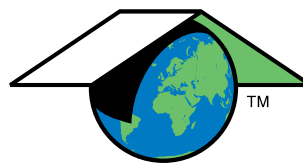


(Créé à partir de données sélectionnées sur le site <http://www.eetd.lbl.gov/coolroof/how.htm>)

En transformant des toitures existantes en toitures anti-chaueur durables Re-Ply™ d'ASTEC®, d'autres avantages écologiques se dévoilent :

- Restauration et réutilisation de la couche de base de la toiture existante
- Élimination des coûts de démolition
- Réduction des volumes envoyés à la décharge
- Allongement de la durée de vie du toit et de celle du bâtiment
- Réduction de la consommation d'énergie et de l'empreinte carbone

Les propriétaires et les responsables de bâtiments munis de systèmes de toiture anti-chaueur ASTEC révèlent qu'il est possible d'améliorer le confort des occupants et leur productivité tout en réduisant le budget de climatisation et les coûts d'entretien des climatiseurs.



TOITURE ANTI-CHAEUR / TOITURE ÉCOLOGIQUE
ÉCONOMISEZ DE L'ARGENT ET PRÉSERVEZ LA PLANÈTE



Comparaison des options de toitures anti-chaueur

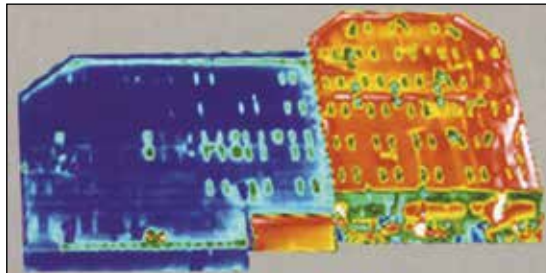
Caractéristiques	Enduit "argent"	Goudron	Métal sans enduit	Mousse	PVC	Caoutchouc EPDM blanc une couche	ASTEC® Re-Ply™
Coût	\$	\$\$	\$\$\$\$\$	\$\$\$\$	\$\$\$\$	\$\$\$\$	\$\$
Durabilité renouvelable	NON	NON	NON	NON	NON	NON	OUI
Étanche	NON	OUI	OUI	OUI	OUI	OUI	OUI
Toiture sans joints	NON	NON	NON	OUI	NON	NON	OUI
Réfectivité solaire	0,55	VARIE	0,61	VARIE	0,75	0,69	0,87
Émissivité thermique	0,53	VARIE	0,25	VARIE	0,91	0,87	0,91
Élongation (élasticité)	S/O	ACCEPTABLE	MAUVAIS	MAUVAIS	BON	BON	EXCELLENT
Rupture (résistance aux déchirures)	S/O	ACCEPTABLE	EXCELLENT	MAUVAIS	EXCELLENT	BON	BON
Homologation toit anti-chaueur CRRC	NON	NON	NON	VARIE	OUI	OUI	OUI

Ne payez jamais plus pour démolir une toiture et la remplacer quand vous pouvez la restaurer avec Re-Ply — recevoir des subventions pour toitures écologiques / anti-chaueur

Peut-on voir des transformations de toitures types qui utilisent Re-Ply™ d'ASTEC® ?

Centre agroalimentaire en Californie

38 000 pi ca
Goudron



Les sections de toit transformées avec du Re-Ply™ d'ASTEC® sont jusqu'à 18 °C (65 °F) plus froides.

Entreprise de service public au Massachussets

22 000 pi ca
Métal



Des analyses ont démontré que les économies d'énergie de climatisation, même dans les états du nord, peuvent dépasser les effets négatifs causés par les toits anti-chaueur pendant l'hiver.

Musée aéronaval en Floride

200 000 pi ca
Caoutchouc EPDM



L'installation peut prendre moins de la moitié du temps évalué pour le remplacement complet sans les problèmes de gestion des déchets, sans perturbations dans le bâtiment ou sans coûts de fermeture du bâtiment.

Usine agroalimentaire dans l'Illinois

20 000 pi ca
Plaque de recouvrement



Quand il y a déjà deux couches sur le toit, les règlements exigent que le toit soit démoli. Mais PAS avec les systèmes Re-Ply™ d'ASTEC®

Usine de l'état de Washington

90 000 pi ca
Métal



Les transformations et les renouvellements en Re-Ply™ d'ASTEC® ne nécessitent qu'une fraction du temps et des coûts qui seraient nécessaires pour une démolition complète; ce qui réduit les budgets d'entretien.

Résidence à New York

40 000 pi ca
Caoutchouc EPDM



Travaux de toiture sur un grand immeuble nécessitant des grues et autres problèmes coûteux liés à l'environnement urbain qui sont évités grâce au système Re-Ply™ d'ASTEC®.

Usine au Texas

1 Million+ pi ca
Métal



Les systèmes Re-Ply™ d'ASTEC® permettent la transformation progressive bâtiment après bâtiment, seulement quand cela devient nécessaire et quand le budget le permet.

Bâtiment de grande distribution alimentaire en Nouvelle Angleterre

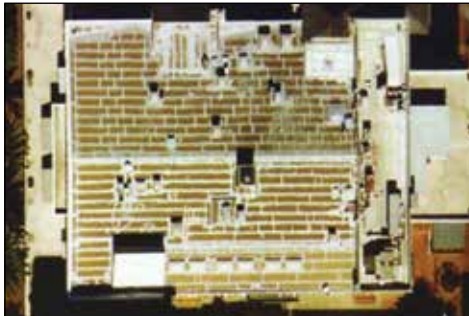
100 000 pi ca
EPDM (Caoutchouc)



Les entreprises prudentes testent un ou deux sites dans des climats différents avant de lancer un programme complet de mise au niveau en utilisant les toitures Re-Ply™ d'ASTEC®.

Zone d'affaires en Californie

40 000 pi ca
Goudron



Le confort et la productivité des occupants font la tête de liste des améliorations, laquelle inclue également la réduction des coûts d'entretien des climatiseurs, la baisse des factures d'électricité et une plus grande durée de vie du bâtiment.

Entrepôt de fret aérien à New York

140 000 pi ca
Métal



Les coûts de préparation limités réduisent encore les dépenses de transformation – avec un gain en durabilité grâce à Re-Ply™ d'ASTEC® qui résulte en des économies à long terme.

Magasins en Virginie-Occidentale

40 000 pi ca
EPDM (Caoutchouc)



Obtenez une bonne évaluation des économies d'énergie obtenues grâce à une toiture anti-chaueur en vous servant du **calculateur de toiture anti-chaueur** du ministère de l'énergie américain (DOE) sur leur site web.

Usine agroalimentaire du Missouri

112 000 pi ca
Goudron modifié



Pour les toits qui ont de nombreuses ouvertures, les économies réalisées sont importantes quand on utilise une toiture sans joints et étanche appliquée à l'état liquide.

Qui doit songer aux transformations avec Re-Ply™ d'ASTEC® ?

Les architectes et les consultants dont les clients ont des bâtiments avec des toits âgés en matériaux variés et qui désirent éliminer les démolitions coûteuses tout en gagnant en durabilité grâce à une toiture appliquée à l'état liquide. Ces clients bénéficieront également des avantages de la toiture anti-chaueur Re-Ply™ d'ASTEC®.

- Technologie de toiture éprouvée
- Performance anti-chaueur homologuée Energy Star par l'EPA (Ministère Américain de la protection de l'environnement)
- Conforme aux directives bâtiments écologiques LEED
- Maitrise reconnue, dédiée au développement des applications à l'état liquide
- Fabricant homologué ISO 9001:2008
- Spécifications détaillées et installation professionnelle
- Représentants régionaux ASTEC compétents
- Support technique et éducatif d'ASTEC

Les propriétaires et les responsables de bâtiments qui désirent bénéficier d'une solution durable sur le long terme et renouvelable au lieu de la démolition coûteuse du toit.

- Élimine les frais de démolition et de gestion des déchets
- Pas de fermeture du bâtiment ni de perturbations sont nécessaires
- Transforme les toitures validées en toitures renouvelables anti-chaueur
- Économies importantes sur les toits munis de multiples ouvertures
- Réduit les coûts de climatisation
- Améliore le confort des occupants
- Conforme aux objectifs de consommation d'énergie publics et privés
- Accepté pour les subventions énergétiques
- Fiscalisé soit comme dépense d'entretien, soit comme investissement
- Réduit l'entretien des climatiseurs
- Réduit le choc thermique et la dégradation par les UV
- Réduit les coûts totaux d'exploitation du bâtiment
- Durabilité sur le long terme grâce à la garantie renouvelable RENEWABLE™

Les entreprises qui obtiennent l'agrégation Re-Ply™ d'ASTEC® peuvent offrir aux clients une transformation non intrusive à bas coût avec une technologie de toiture durable anti-chaueur et écologique tout en collaborant avec un fabricant de premier plan pour les systèmes de toiture de haute qualité appliqués à l'état liquide.

- Entreprises/couvreurs agréés ASTEC dans votre région
- Ralliez-vous à un fabricant exclusivement dédié aux toitures appliquées à l'état liquide
- 25 ans de perfectionnement de produits de haute qualité
- Des centaines de milliers de pieds carrés en service
- Assistance à la création de spécifications détaillées
- Support technique au bureau et sur chantier
- Idéal pour les services publics qui doivent se préoccuper davantage de leur consommation d'énergie





Si ces réponses au sujet des toitures anti-chaueur appliquées à l'état liquide Re-Ply™ d'ASTEC® vous semblent logiques, laissez nous vous présenter l'entreprise agréée par ASTEC® de votre région.

Ils commenceront par une inspection et une validation de votre toit, lesquelles serviront de base à un devis sur mesure adapté à votre cas. Toute leur équipe suivra ensuite les spécifications détaillées afin de se conformer aux normes d'installation qui correspondent à la garantie renouvelable ASTEC® RENEWABLE™.

En bref, l'entreprise agréée ASTEC® indépendante représente la compétence, l'intégrité et la fiabilité qui répondent aux attentes des clients du Re-Ply™ d'ASTEC® du début jusqu'à la fin.



1.800.223.8494
info@icc-astec.com

Comment contacter Re-Ply™ d'ASTEC® Roofing pour poser vos propres questions ?

Par téléphone : 1.800.223.8494

Les jours ouvrés entre 8 heure et 17 heures, heure de l'est des États-Unis, un standardiste sera présent pour répondre à votre appel et vous diriger vers la personne ou le service qui est le mieux à même de répondre à vos questions. Si vous avez un toit à faire valider, un représentant national Re-Ply™ d'ASTEC® examinera votre demande et coordonnera avec l'entreprise agréée ASTEC® appropriée pour l'analyse sur place de votre toit.

Par e-mail : info@icc-astec.com

Vous recevrez immédiatement une confirmation par e-mail et sous 24 heures une réponse complète à vos questions.



Systèmes de toiture Re-Ply™

Perfectionnement des membranes élastomères depuis 1986

Pour des renseignements supplémentaires, contactez : **Insulating Coatings Corporation**

Numéro sans frais : **1.800.223.8494** Téléphone : 607.723.1727 Fax: 607.723.1700

www.icc-astec.com

Regardez une présentation de 3 minutes en ligne sur www.whyreplace.com



MEMBRE FONDATEUR :
Cool Roof Rating Council
(organisme d'homologation
des toits anti-chaueur)



PARTENAIRE :
Label Federal Cool Roof
Energy Star



MEMBRE : U.S. Green
Building Council
(organisme américain
d'homologation des
bâtiments écologiques)



HOMOLOGUÉ :
Code du bâtiment
de Miami-Dade



HOMOLOGUÉ :
Pour les toitures
métalliques



MEMBRE : National
Roofing Contractors Assn.
(Association nationale des
entreprises de couverture)



MEMBRE : Roof
Consultants Institute
(Institut des consultants en
couverture)



MEMBRE FONDATEUR :
Reflective Roof Coatings
Institute (Institut des enduits
de toiture réfléchissants)



HOMOLOGUÉ par :
NSF International

Pourquoi payer pour remplacer un toit quand on peut le transformer avec Re-Ply ?

